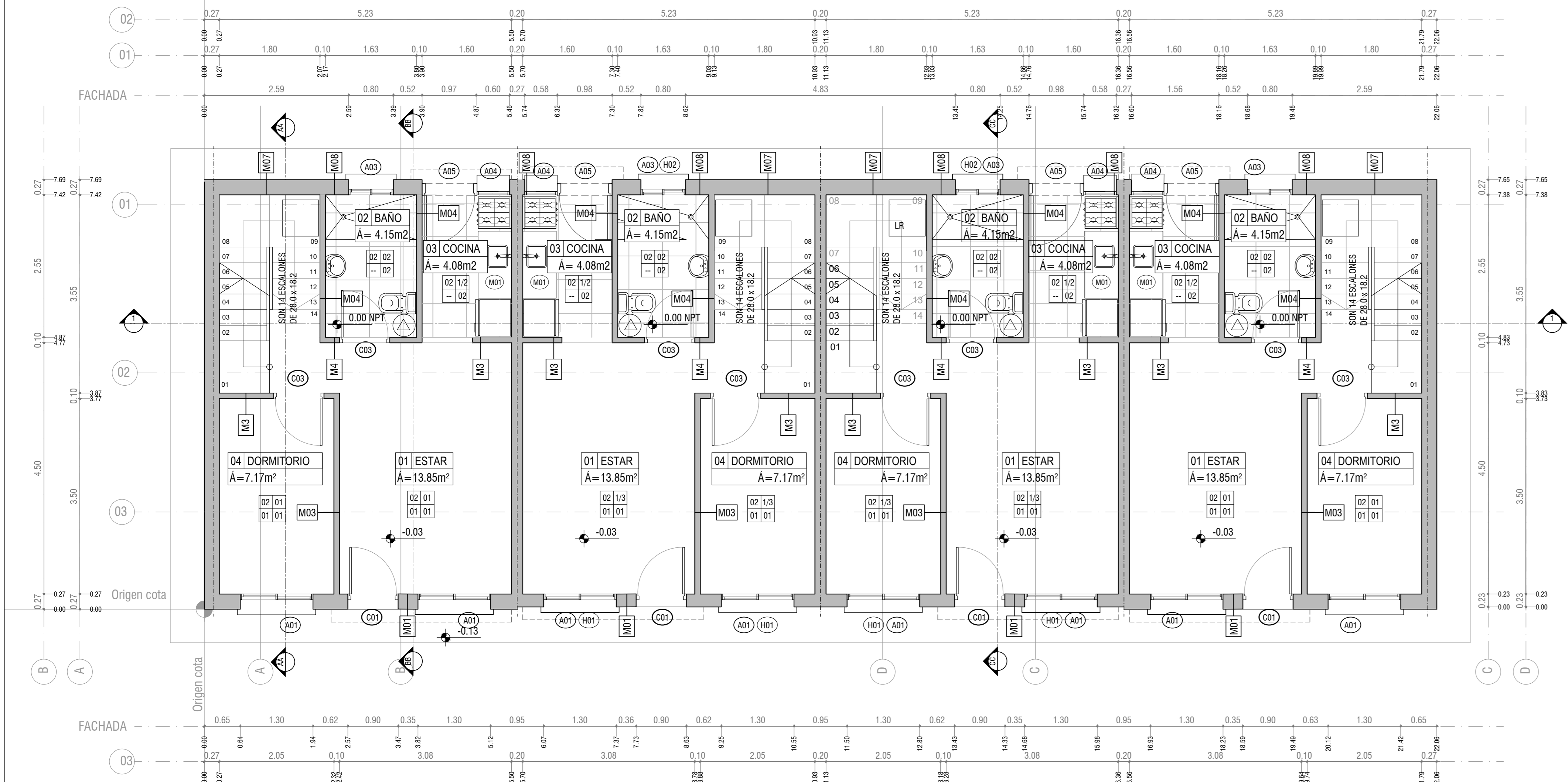
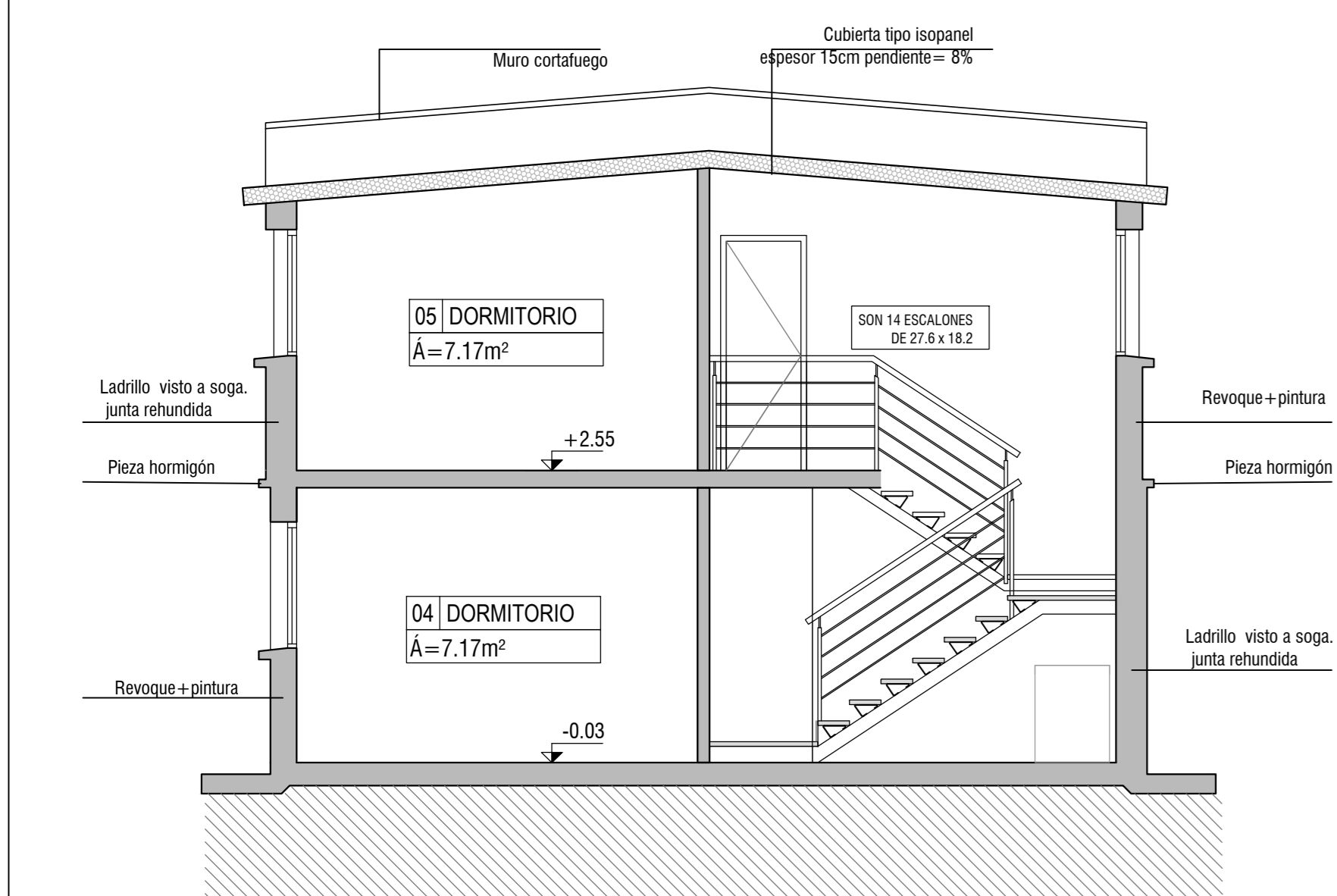


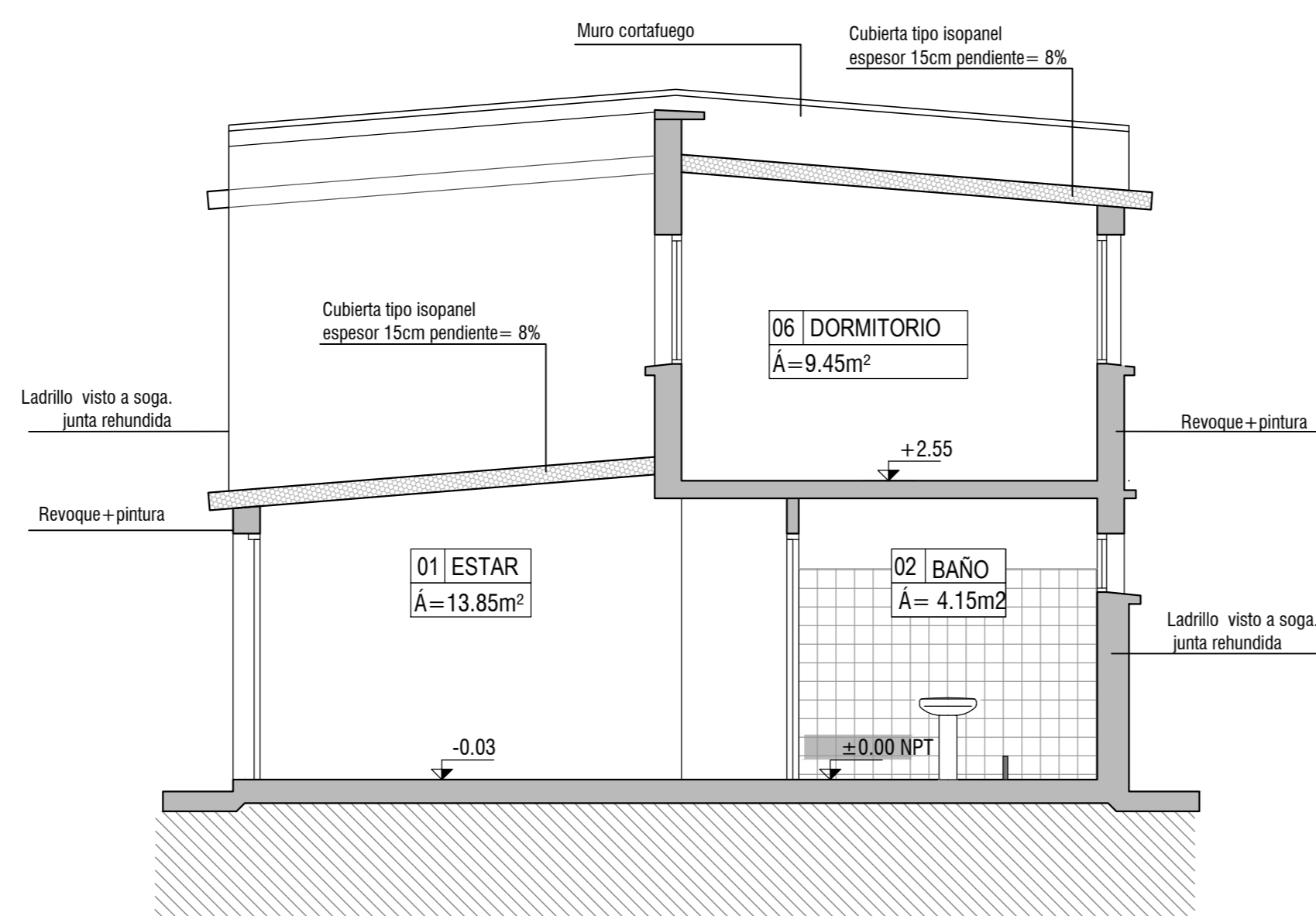
PLANTA ALTA - escala 1/50



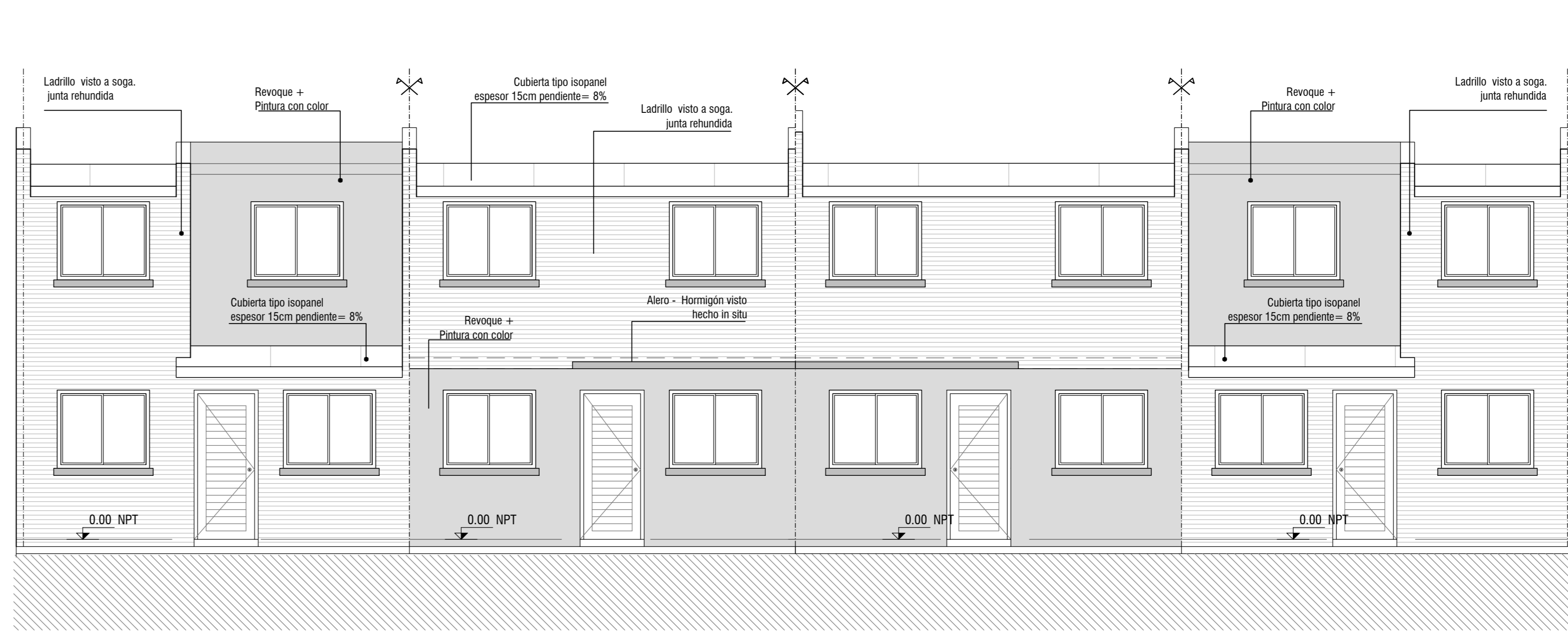
PLANTA BAJA - escala 1/50



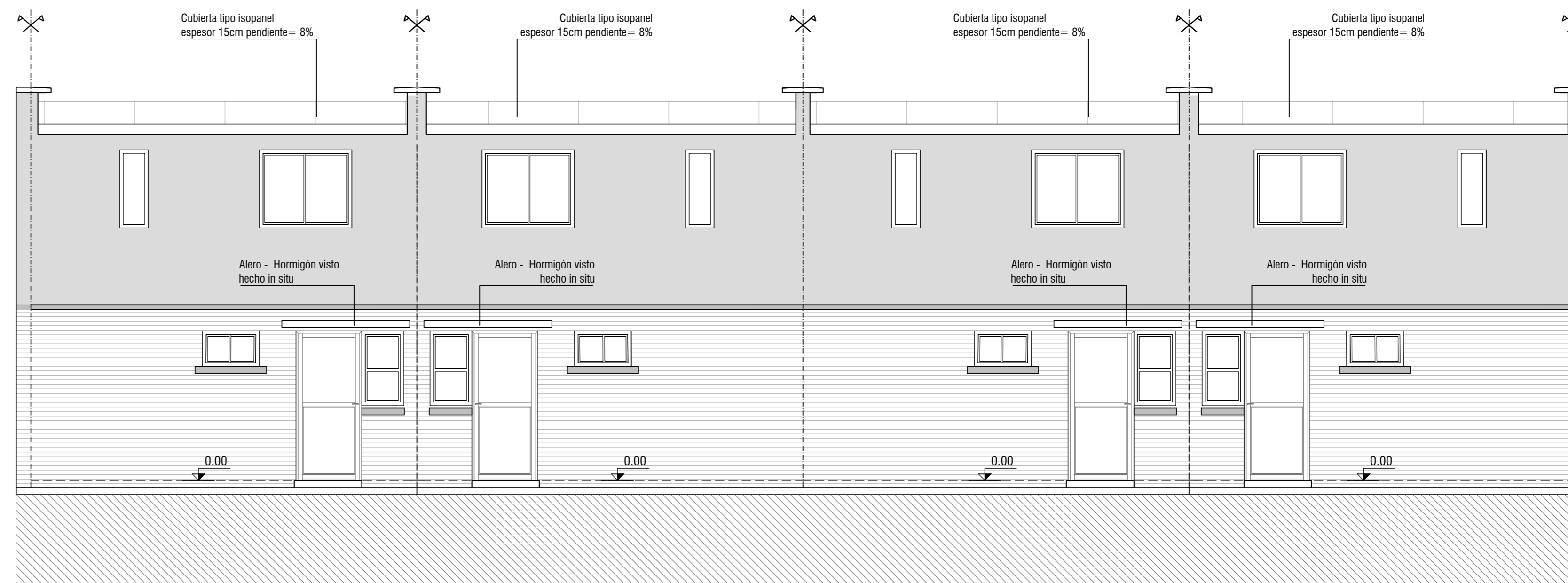
CORTE A-A - escala 1/50



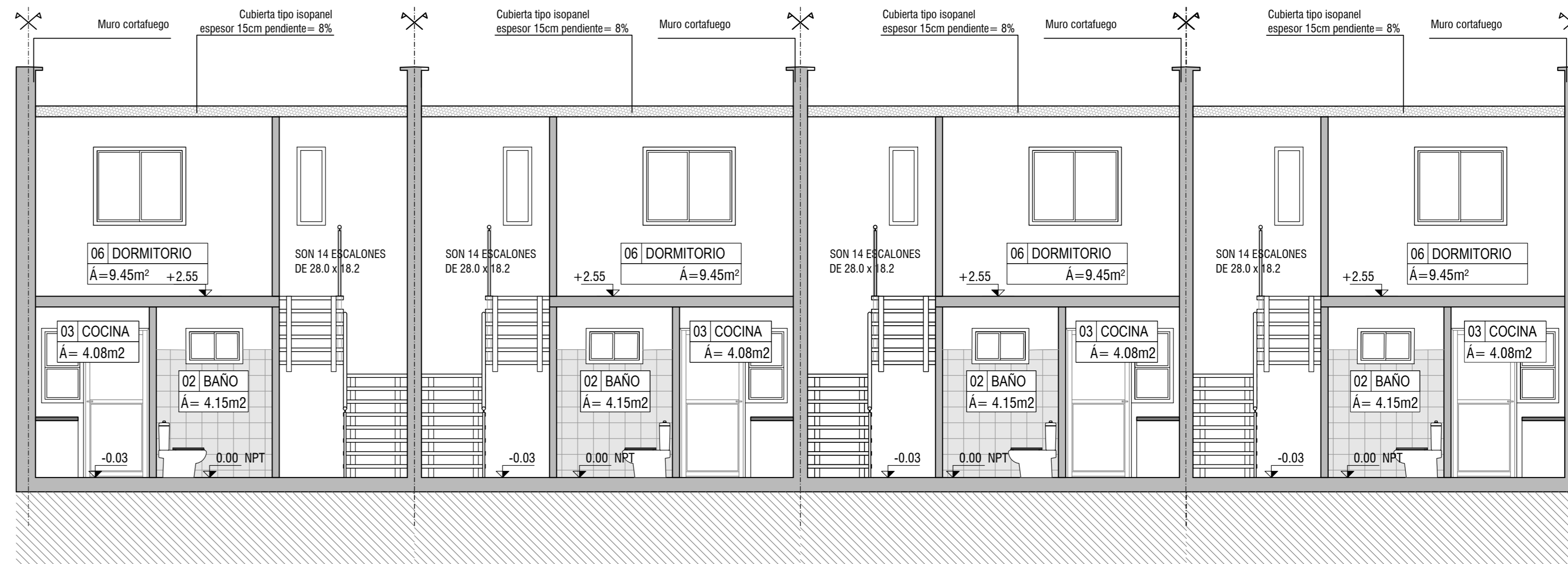
CORTE B-B - escala 1/50



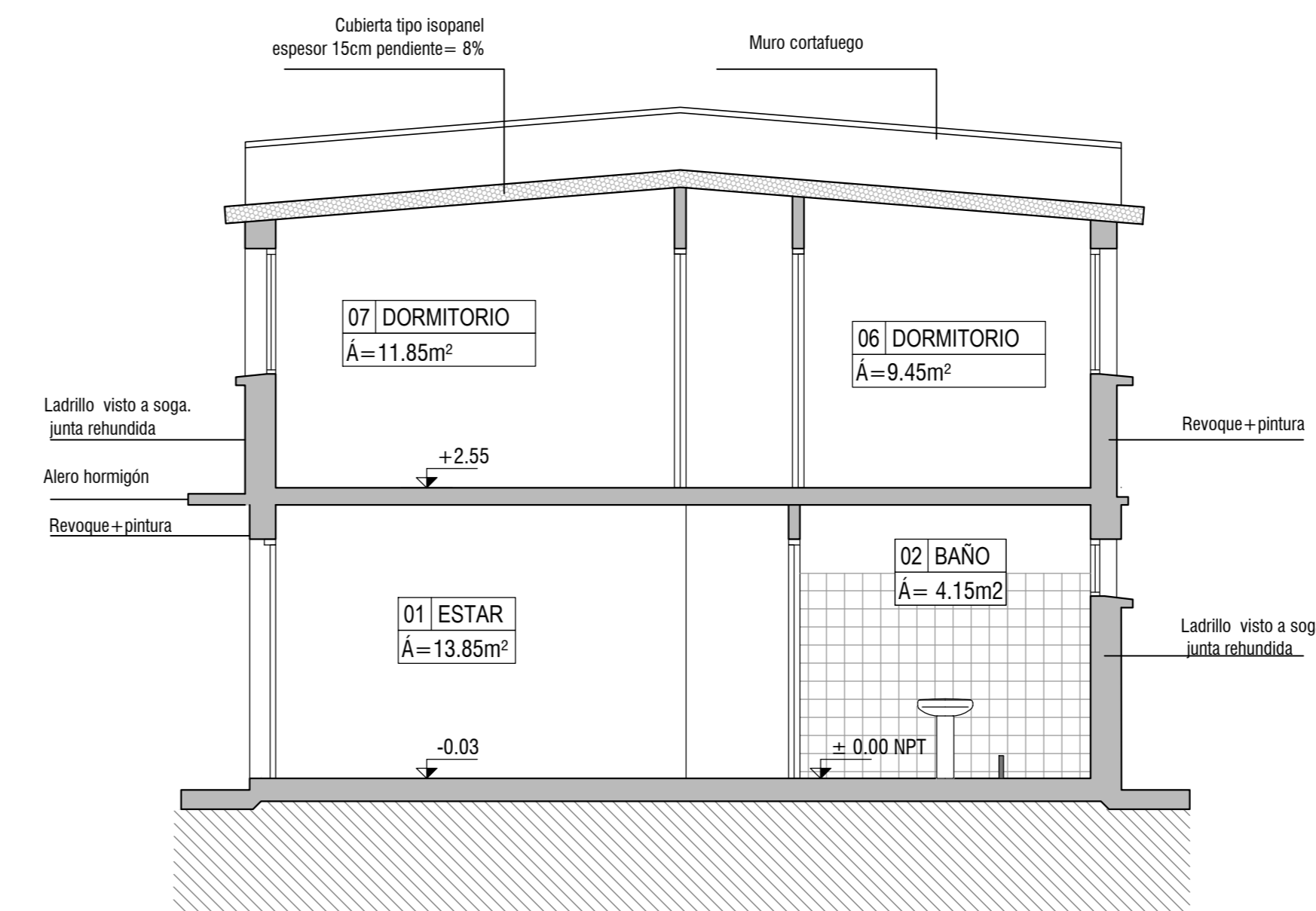
FACHADA PRINCIPAL - escala 1/50



FACHADA POSTERIOR - escala 1/50



CORTE 1-1 - escala 1/50

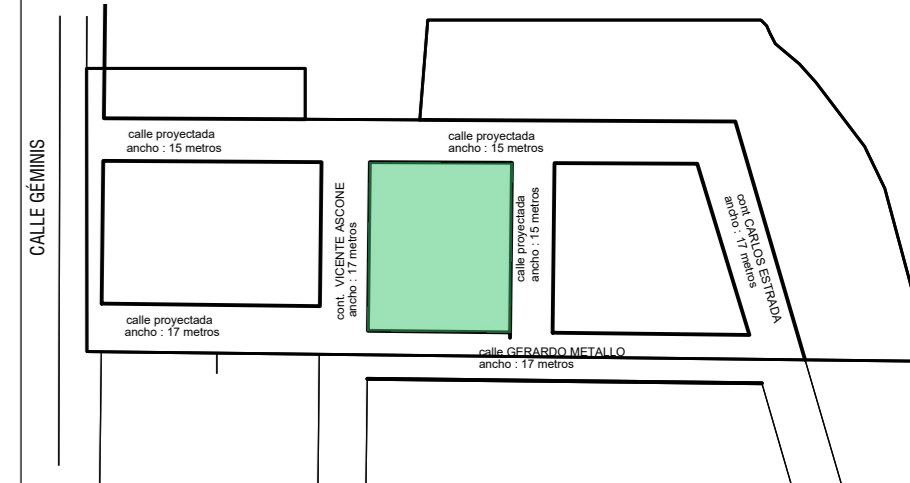


CORTE C-C - escala 1/50

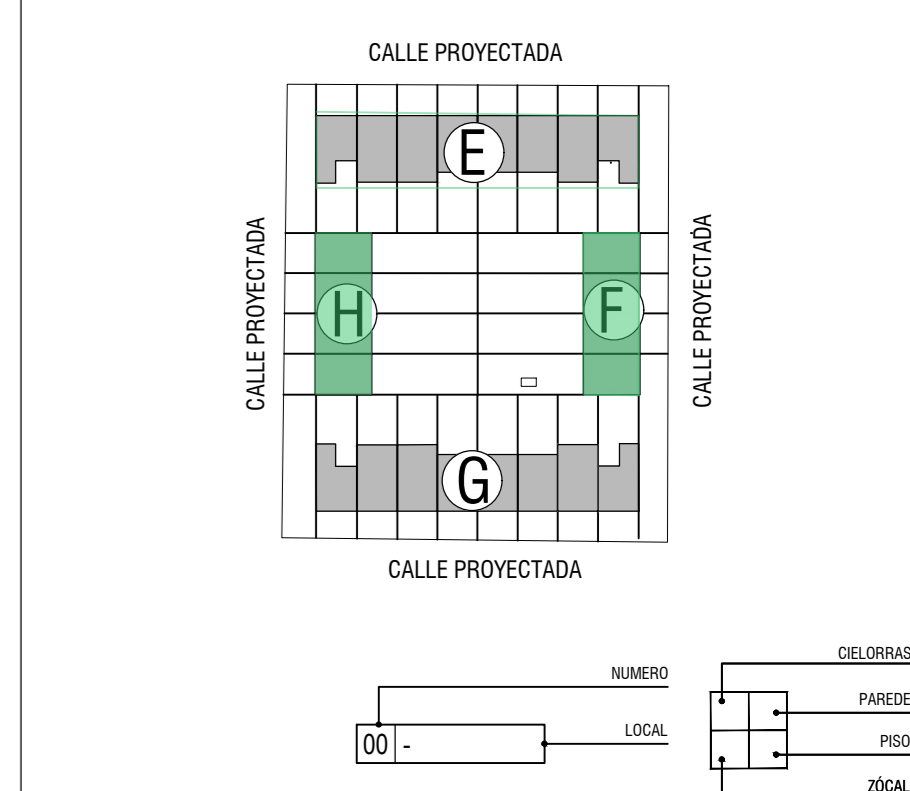


TIPOLOGIAS

	área	cant.
1D	35,7 m2	12
2D	50 m2	20
3D	65,5 m2	12
4D	80 m2	10
Total viviendas		54



Planta esquema Sector 02-bloque H y F



REFERENCIA TERMINACIONES

CIELORRASO
1 CUBIERTA ISOPANEL
2 ISOPANEL
PAREDES
1 BALCON PERFORADO 3 MANOS DE PINTURA VALICOLA INTERIOR LAMINADO
2 BALCON CERAMICA
3 TABLADO DE YESO PINTADO 2 MANOS DE PINTURA VALICOLA INTERIOR LAMINADO PINTADO CON COLOR
4 Paredes de 15 centímetros con acabado acústico, aislamiento térmico 20 cm
PISO
1 HORMIGON LIGADO
2 BALCON CERAMICA
ZOCALOS
1 MADERA

REFERENCIA PLANILLAS

CARPINTERIA ALUMINIO

(M1) 11.30X1,10m, corredor, 50% móvil, Antepecho 1,00m
(M2) 0,40X1,10m fpa
(M3) 0,80X0,50m, corredor, 50% móvil, Antepecho 1,50m
(M4) 0,80X1,05m, 50% móvil Antepecho 1,10m
(M5) 0,80X0,20m, balcón, 100% móvil
(M6) 0,20X1,00m, Corredor, 50% móvil, Antepecho 1,10m
(M7) 11.30X1,30m, Corredor, 50% móvil, Antepecho 0,80m

CARPINTERIA MADERA

(M1) 0,80X2,10m, balcón, 100% móvil, exterior
(M2) 0,80X2,10m, balcón, 100% móvil
(M3) 0,80X2,10m, balcón, 100% móvil

MESADAS

(M1) 6,60X1,20m

NOTAS:

Las medidas altimétricas están en metros, referidas al ± 0.00 de Nivel de Piso Terminado.

Rejas: Se dejarán planchuelas en espera para futura colocación de rejas

En viviendas de un dormitorio se dejará platea para futura ampliación.

Las viviendas serán construirán en su totalidad en el padrón N°168.553 . Todas deben cumplir con la Normativa Departamental (Volumen XV Digesto Departamental) , esto incluye los artículos R.1894.8, R.1894.9 y 1894.1 que refieren a accesibilidad .

Intendencia de Montevideo Departamento de Desarrollo Urbano División Tierras y Hábitat Servicio de Tierras y Vivienda		
PROGRAMA:Recolonización Cinco de los Padres	PADRÓN N°: 168.553	
BARRIO:	CONCEPTO:Obra Nueva	
UBICACIÓN: calle Gervina y Rosero	REGIMEN: P.Horizonta	
PROPIETARIO: Intendencia de Montevideo	FECHA: 07/2023	
PLANO BLOQUE H y F - PLANTA ALTA Y BAJA CORTES Y FACHADAS	ESCALA: 1/50	
PROPIETARIO:	LÁMINA:	
TÉCNICO:		